



**STERKE PARTNERS.
SOLIDE TRUCKS.**

**Contra gewicht stapelaar
S1.0C, S1.2C, S1.5C**



S1.0C, S1.2C, S1.5C

KARAKTERISTIEKEN	1.1	Fabrikant	
	1.2	Model	
	1.3	Aandrijving: batterij, diesel, LPG, elektriciteit	
	1.4	Bediening: handmatig, lopend, staand, zittend, orderverzameltruck	
	1.5	Hefvermogen	Q (kg)
	1.6	Lastwaartepunt	c (mm)
	1.7	Lastafstand	x (mm)
	1.8	Wielbasis	y (mm)

GEWICHT	2.1	Ledig gewicht	kg
	2.2	Asbelasting met last voor/achter	kg
	2.3	Asbelasting zonder last voor/achter	kg

WIELEN EN BANDEN	3.1	Tyres: rubber, polyurethane front/rear	
	3.2	Banden, afmetingen voor	
	3.3	Banden, afmetingen achter	
	3.5	Wielen, aantal voor/achter (x = aangedreven)	
	3.7	Spoorbreedte, achter	b ₁₁ (mm)

AFMETINGEN	4.1	Neiging hefmast, α= voorruit / β= achterruit	degrees
	4.2	Hoogte hefmast, ingeschoven conditie	h ₁ (mm)
	4.3	Vrije heffing	h ₂ (mm)
	4.4	Hefhoogte	h ₃ (mm)
	4.5	Hoogte hefmast, uitgeschoven	h ₄ (mm)
	4.7	Hoogte beschermkap	h ₆ (mm)
	4.9	Hoogte van de dissel in werkstand min./max.	h ₁₄ (mm)
	4.15	Laagste stand	h ₁₃ (mm)
	4.19	Totale lengte	l ₁ (mm)
	4.20	Lengte tot voorzijde standaard vorken	l ₂ (mm)
	4.21	Breedte totaal	b ₁ /b ₂ (mm)
	4.22	Vork afmetingen	s/e/l (mm)
	4.23	Vorkenbord volgens DIN 15173 Klasse A/B	II A
	4.24	Breedte vorkenbord	b ₃ (mm)
	4.25	Breedte buitenzijde vork	b ₅ (mm)
4.31	Bodemvrijheid onder de mast, met last	m ₁ (mm)	
4.32	Bodemvrijheid, midden van wielbasis	m ₂ (mm)	
4.33	Breedte gangpad met pallets 1 000 mm x 1 200 mm breed	Ast (mm)	
4.34	Breedte gangpad met pallets 800 mm x 1 200 mm in lang	Ast (mm)	
4.35	Draairadius	Wa (mm)	

PRESTATIES	5.1	Rijsnelheid met/zonder last	km/h
	5.2	Hefsnelheid met/zonder last	m/sec
	5.3	Daalsnelheid met/zonder last	m/sec
	5.8	Klimvermogen met/zonder last	%
	5.10	Bedrijfsrem: electric, elektromagnetisch, hydraulisch	

MOTOR	6.1	Rijmotor, S2 60 minuten belasting	kW
	6.2	Hefmotor, S3 10% belasting	kW
	6.3	Batterij volgens DIN 43531/35/36 A, B, C, nee	
	6.4	Batterijvoltage/-capaciteit bij 5-urig bedrijf	V/Ah
	6.5	Batterijgewicht (+/- 5%)	kg
	6.6	Energie verbruik VDI cycle	Kwh/h
	Trillingen volgens EN 13059 norm	m/sec ²	

8.1	Besturing aandrijving	
8.4	Gemiddeld geluidsniveau volgens norm EN 12053	dB (A)

HYSTER		HYSTER	
S1.0C		S1.0C	
Batterij		Batterij	
Lopend		Staand	
1 000		1 000	
500		500	
211		211	
1 300		1 300	

2 180		2 210	
2 660	520	2 680	530
1 175	1 005	1 195	1 015

Vulk/Vulk		Vulk/Vulk	
Ø 254 x 125		Ø 254 x 125	
Ø 200 x 100		Ø 200 x 100	
1X	2	1X	2
839		839	

2	-4	2	-4
Zie tabel		Zie tabel	
Zie tabel		Zie tabel	
Zie tabel		Zie tabel	
Zie tabel		Zie tabel	
-		Zie tabel	
1 180	1 530	1 220	1 570
35		35	
2 742		2 742	
1 742		1 742	
788	939	788	939
35	100	1 000	35
2 / A		2 / A	
800		800	
240	672	240	672
59		59	
76		76	
3 111		3 111	
3 227		3 227	
1 560		1 560	

4,8	5	5,5	6
0,26	0,28	0,26	0,28
0,20	0,34	0,20	0,34
11	11	11	11
Electric	Elektromagnetisch	Electric	Elektromagnetisch

4		4	
3		3	
Nee		Nee	
24	300◆	24	300◆
260		260	
1,46		2,61	
<2,5		4,3	

AC - Mosfet		AC - Mosfet	
< 70		< 70	

Specificatie van data is op basis van VDI 2198

Truck en gewicht:

Bovengenoemde gewichten (regel 2.1) zijn gebaseerd op de volgende specificaties:

S1.0C:	Mast	2 972 mm
S1.2C:	Mast	2 972 mm
S1.5C:	Mast	2 972 mm

S1.0C, S1.2C, S1.5C

HYSTER		HYSTER		HYSTER		
S1.2C		S1.2C		S1.5C		1.1
S1.2C		S1.2C		S1.5C		1.2
Batterij		Batterij		Batterij		1.3
Lopend		Staand		Lopend		1.4
1 200		1 200		1 500		1.5
500		500		500		1.6
211		211		211		1.7
1 450		1 450		1 600		1.8

2 280		2 310		2 360		
2 935	545	2 955	555	3 345	515	2.1
1 285	985	1 315	995	1 420	940	2.2
						2.3

Vulk/Vulk		Vulk/Vulk		Vulk/Vulk		
Ø 254 x 125		Ø 254 x 125		Ø 254 x 125		3.1
Ø 200 x 100		Ø 200 x 100		Ø 200 x 100		3.2
Ø 200 x 100		Ø 200 x 100		Ø 200 x 100		3.3
1X	2	1X	2	1X	2	3.5
839		839		839		3.7

2		-4		2		-4			
Zie tabel		Zie tabel		Zie tabel		Zie tabel		4.1	
Zie tabel		Zie tabel		Zie tabel		Zie tabel		4.2	
Zie tabel		Zie tabel		Zie tabel		Zie tabel		4.3	
Zie tabel		Zie tabel		Zie tabel		Zie tabel		4.4	
Zie tabel		Zie tabel		Zie tabel		Zie tabel		4.5	
-		Zie tabel		-		-		4.7	
1 180	1 530	1 220	1 570	1 180	1 530			4.9	
35		35		35				4.15	
2 892		2 892		3 042				4.19	
1 892		1 892		2 042				4.20	
788	939	788	939	788	939			4.21	
35	100	1 000	35	100	1 000	35	100	1 000	4.22
2 / A		2 / A		2 / A				4.23	
800		800		800				4.24	
240	672	240	672	240	672			4.25	
59		59		59				4.31	
76		76		76				4.32	
3 258		3 258		3 406				4.33	
3 374		3 374		3 522				4.34	
1 707		1 707		1 855				4.35	

4,8		5		5,5		6		4,8		5		
0,20		0,28		0,20		0,28		0,18		0,28		5.1
0,20		0,34		0,20		0,34		0,20		0,34		5.2
10		10		10		10		9		9		5.3
10		10		10		10		9		9		5.8
Electric	Elektromagnetisch	Electric	Elektromagnetisch	Electric	Elektromagnetisch	Electric	Elektromagnetisch	Electric	Elektromagnetisch	Electric	Elektromagnetisch	5.10

4		4		4		
3		3		3		6.1
Nee		Nee		Nee		6.2
Nee		Nee		Nee		6.3
24	400	24	400	24	400	6.4
330		330		330		6.5
1,88		3,25		2,29		6.6
<2,5		4,3		<2,5		

AC - Mosfet		AC - Mosfet		AC - Mosfet		
< 70		< 70		< 70		8.1
< 70		< 70		< 70		8.4

Vorken:

S1.0C: 35 x 100 x 1 000 mm lang
 S1.2C: 35 x 100 x 1 000 mm lang
 S1.5C: 35 x 100 x 1 000 mm lang

Vorkafstand:

Binnenzijde/binnenzijde min.: 240 mm
 Buitenzijde/buitenzijde max.: 672 mm

Mast en capaciteits informatie

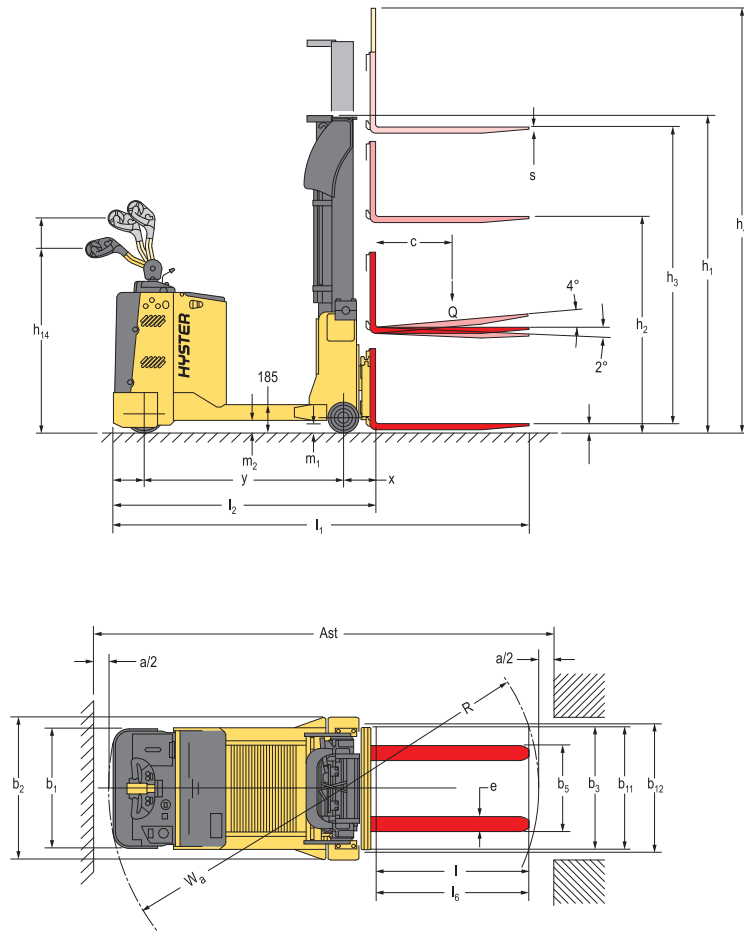
Aangegeven getallen zijn van toepassing op een standaard stapelaar. In geval van afwijkingen t.o.v. standaard kunnen deze getallen aan verandering onderhevig zijn. Neemt u contact op met uw dealer voor verdere informatie.

S1.0C-S1.5C

	Hefhoogte mm (h_3)	Maximale vorkhoogte mm ($h_3 + h_{13}$)	Max. hoogte hefmast ingeschoven mm (h_1) ■	Max. hoogte hefmast uitgeschoven mm (h_4)	Vrije hefhoogte mm (h_2)
2-traps	2 972	3 007	2 075	3 547	100
	3 372	3 407	2 275	4 147	100
	3 672	3 707	2 425	4 597	100
	4 072	4 107	2 625	5 197	100
3-traps met volledige vrije hefhoogte	4 626	4 661	2 125	5 201	1 555
	5 076	5 111	2 275	5 651	1 705
	5 526	5 561	2 425	6 101	1 855

Netto capaciteit is gebaseerd op een vertikaal geplaatste mast met standaard of sideshift vorkenbord, en bij vorken met een nominale lengte. Voor masten met een hogere hefhoogte die in de tabel zijn aangeduid als high lift, kan de capaciteit afwijken. Afhankelijk van het type banden of spoorbreedte kan de capaciteit gereduceerd zijn en een breed spoor of een gelimiteerde back tilt nodig zijn.

Pedestrian Model - Truck afmetingen



$$Ast = W_a + x + l_6 + a \text{ (zie regels 4.33 en 4.34)}$$

a = Minimale vrije ruimte

(V.D.I. norm = 200 mm BITA richtlijn = 300 mm)

l_6 = Lengte van de last

OPMERKING:

De technische gegevens worden beïnvloed door de uitvoering en de conditie van de heftruck applicatie alsmede van de grondoppervlakte condities. Neem contact op met uw dealer indien deze specificaties kritisch blijken te zijn danwel dat u specifieke vragen heeft omtrent uw specifieke procesomstandigheden (o.a. terrein condities, inzet).

¶ Bodem zijde (onderkant) van de vorken

Masttabellen:

■ Met 150 mm vrije heffing

Opmerking

Wees voorzichtig met het werken met geheven vorkenbord en/of last. De heftruckstabiliteit is dan minder. De chauffeur dient hiervoor opgeleid te zijn en de instructies in de bedieningshandleiding strikt op te volgen.

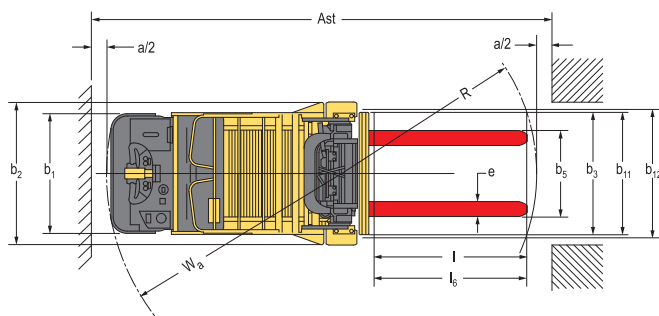
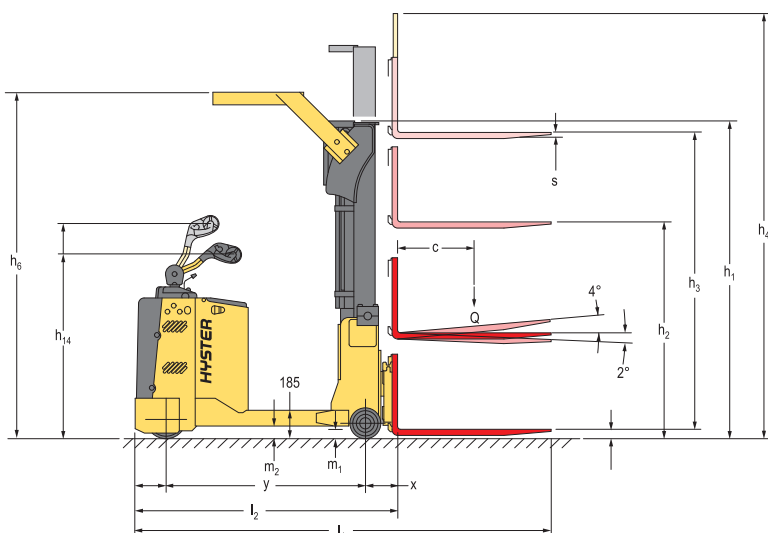
Hyster behoudt zich het recht voor de zonder enige vorm van kennisgeving te wijzigen.

Let op: afgebeelde heftrucks kunnen optionele apparatuur bevatten.



Deze truck voldoet aan de huidige CE eisen.

Stand-on Model - Truck afmetingen



$$Ast = W_a + x + l_6 + a \text{ (zie regels 4.33 en 4.34)}$$

a = Minimale vrije ruimte

(V.D.I. norm = 200 mm BITA richtlijn = 300 mm)

l_6 = Lengte van de last

OPMERKING:

De technische gegevens worden beïnvloed door de uitvoering en de conditie van de heftruck applicatie alsmede van de grondoppervlakte condities. Neem contact op met uw dealer indien deze specificaties kritisch blijken te zijn danwel dat u specifieke vragen heeft omtrent uw specifieke procesomstandigheden (o.a. terrein condities, inzet).

¶ Bodem zijde (onderkant) van de vorken

Masttabellen:

■ Met 150 mm vrije heffing

Opmerking

Wees voorzichtig met het werken met geheven vorkenbord en/of last. De heftruckstabiliteit is dan minder. De chauffeur dient hiervoor opgeleid te zijn en de instructies in de bedieningshandleiding strikt op te volgen.

Hyster behoudt zich het recht voor de zonder enige vorm van kennisgeving te wijzigen.

Let op: afgebeelde heftrucks kunnen optionele apparatuur bevatten.



Deze truck voldoet aan de huidige CE eisen.

Productkenmerken

Betrouwbaarheid

- Krachtige counterbalance-prestatie.
- Uitgebreide selectie van mastconfiguraties.
- Er zijn opties beschikbaar zodat de trucks aan specifieke werkomstandigheden kunnen voldoen, zoals bijvoorbeeld een lastbeschermrek, FEM vorkenbord en verschillende vorkafmetingen.
- CANbus elektronica vermindert complexiteit van bedrading en zorgt voor hogere betrouwbaarheid.
- Integrale sideshift als standaard zorgt voor optimale vorkpositionering bij alle toepassingen.

Productiviteit

- Gebruiksvriendelijke disselkopbedieningen voor een verbeterde lasthandling.
- Stuurbekrachtiging beschikbaar voor zowel lopende als meerrijbediening.
- Compact chassisdesign verbetert de handling in nauwe ruimtes.
- Automatisch afremmen bij het loslaten van de vlinderknoppen.
- Regeneratief remmen en achteruitrijbeveiliging als standaard.
- Instelbare prestatie parameters ten behoeve van specifieke werkomstandigheden.

Ergonomie

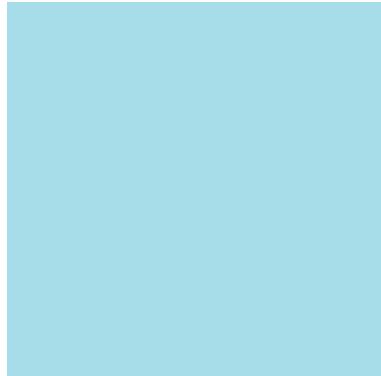
- Ergonomisch ontworpen disselkop voor maximaal bestuurderscomfort.
- Besturingselementen gepositioneerd voor bediening met linker- of rechterhand.
- Het EPAS-systeem (Electronic Power Assistance Steering) levert optimale rijrichtingcontrole bij elke snelheid
- Automatische snelheidsreductie bij het nemen van bochten.
- Aan/uit functie bij vorkneiging en sideshift.
- Verticaal gemonteerde hefmotor met dempers voor geluids- en trillingbeperking

Beheerkosten

- Krachtige wisselstroom-aandrijfmotor levert superieure prestaties en een hoger aantal verplaatste ladingen per uur.
- Het hoger aantal verplaatste lasten per uur verlaagt de bedrijfskosten.
- Aandrijving en hydrauliek wordt geregeld door de MOSFET hoog frequent combi-controller.
- intelligent managementsysteem optimaliseert energieverbruik.
- De toegankelijkheid van het toetsenbord zorgt voor een grotere managementcontrole.

Onderhoudsvriendelijkheid

- Diagnose-indicators voor vroegtijdige waarschuwing van vereist onderhoud.
- Ingebouwd diagnosesysteem geeft meldingen van preventief onderhoud en verhoogd de inzetduur.
- Updates van componenten zorgen voor verlengde service-intervallen.
- Driver Diagnostic Interface (DDI) informeert de bestuurder real-time over de truckstatus.
- Urenteller en batterijontlaadindicator met hefonderbreking als standaard.



Sterke Partners, Solide Trucks voor Veeleisende Toepassingen, Overall.

Hyster heeft een complete range magazijntrucks, verbrandings- en elektrische heftrucks, container handlers en reachstackers.

Hyster is meer dan alleen een heftruckleverancier. Hyster wil een all-round partner zijn, die oplossingen biedt voor alle facetten op het gebied van intern transport:

Of het nu gaat om professioneel advies over het beheer van uw truckpark, volledige onderhoudsdiensten door vakbekwame technici of betrouwbare onderdelenlevering - op Hyster kunt u altijd rekenen.

Door ons uitgebreide netwerk van ervaren dealers bent u altijd verzekerd van deskundige, snelle service, op elke locatie. Bij onze dealers kunt u terecht voor advies over het meest kosteneffectieve financieringspakket en efficiënt beheerde onderhoudsprogramma's die u optimaal rendement bieden. Hyster biedt oplossingen voor al uw behoeften op het gebied van intern transport, zodat u zich kunt concentreren op het succes van uw onderneming, nu en in de toekomst.



Hyster Europe, Flagship House, Reading Road North, Fleet, Hants GU51 4WD, Engeland.

Tel: +44 (0) 1252 810261 Fax: +44 (0) 1252 770702

Email: info@hyster.co.uk <http://www.hyster.co.uk>

Een divisie van NACCO Materials Handling Limited.

Hyster®, **HYSTER**®, Vista® en Monotrol® zijn handelsnamen van Hyster in de Verenigde Staten en in bepaalde andere landen.

Fortens™, Pacesetter VSM™, DuraMatch™, DuraMatch Plus™, TouchPoint™, TouchControl™, EZXchange & HSM™ zijn handelsmerken van Hyster Company in de Verenigde Staten en bepaalde andere landen.

